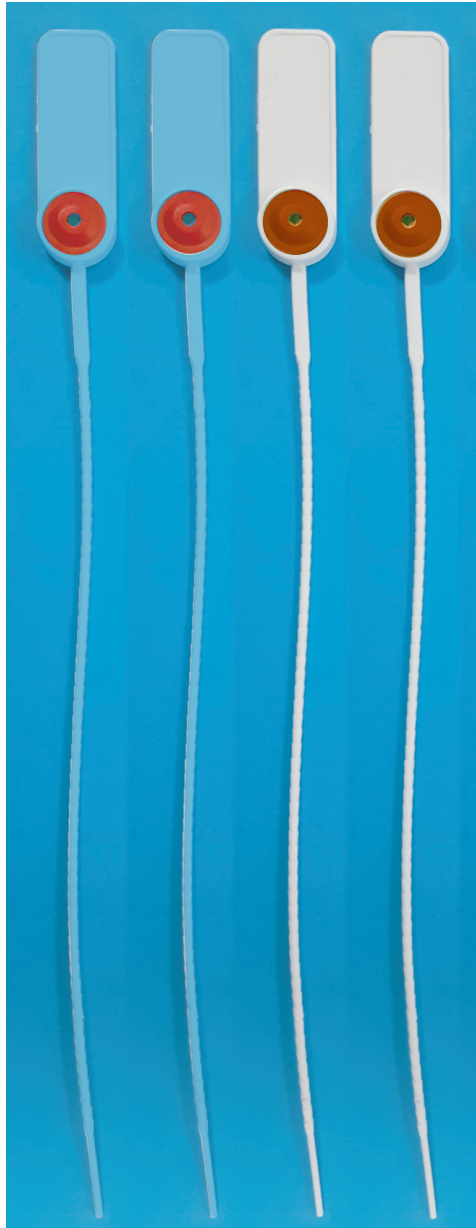
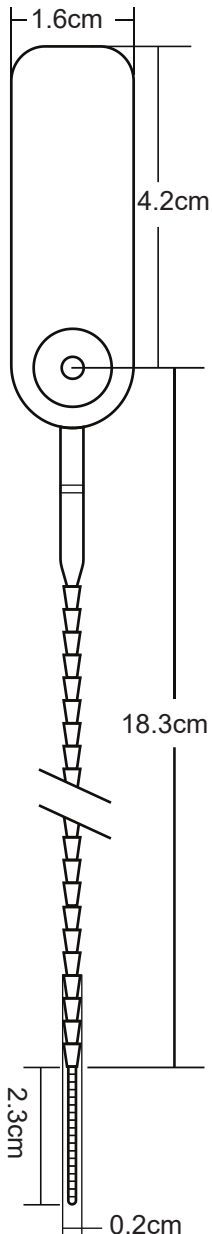




Visítenos en la web:
www.fachsa.com

Sello plástico: **HS7325**



CARACTERISTICAS

MATERIAL

- Polietileno.
- Posee seguro de inserción
- metálica.

IMPRESION

- Grabado láser de nombre o logo de la compañía.
- Numeración consecutiva.

EMBALAJE

2000 sellos/cartón.

- **Peso bruto:** 6.0 Kgs.
- **Peso neto:** 4.5 Kgs.
- **Medidas:** 410*270*270mm

COLOR

Disponible en colores:

- Celeste con rojo
- Blanco con rojo



Dirección:

Km. 1.5 vía Samborondón SBC Office Center Piso 3 Of.24 - 25

Telf.: (5934) 2831200 / 2831240

Celular: 0994501929 / **e-mail:** info@fachsa.com

Magic Jack: 407-BUY-FACH

29 años de experiencia

- Sellos de seguridad para todas las industrias con **ISOPAS17712**
- Etiquetas de seguridad • Termómetros de temperatura, tiempo y humedad
- Termógrafos para contenedores • Pruebas de droga • Filtros de etileno • Código QR encriptado