

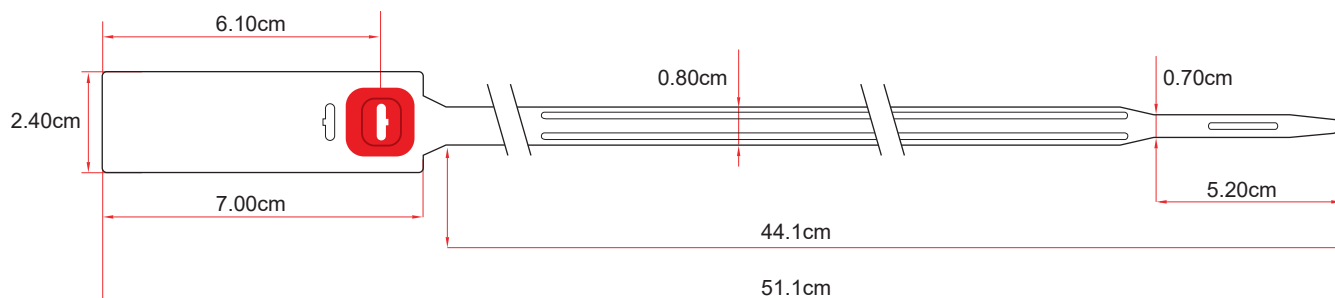


Certificados
SGS

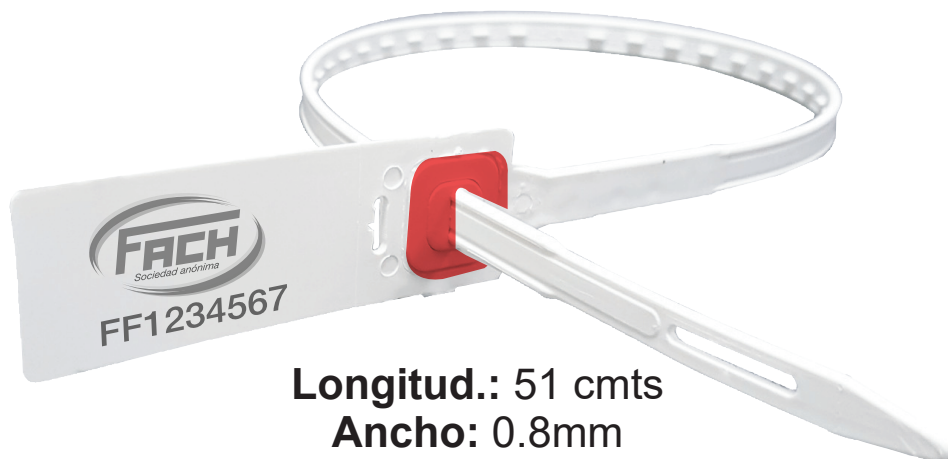


Visítenos en la web:
www.fachsa.com

Sello de plástico HS7515



Doble inserción: metálica y con dientes.
ULTIMA TECNOLOGIA



Longitud.: 51 cmts
Ancho: 0.8mm

MATERIAL

- Polietileno
- Polipropileno y Nylon

IMPRESION

- Grabado láser
- Nombre o logo de la empresa
- Numeración secuencial

EMBALAJE

- 100 sellos/funda
- 1000 sellos/cartón
- **Tamaño del cartón:** 550*130*450mm
- **Peso bruto:** 8.5 Kg
- **Peso neto:** 8.0 Kg

COLOR

- Disponible en blanco con seguro rojo

Síguenos: /fachsaec /FACHSA Fach S.A.



30 años de experiencia

Dirección:

Km. 1.5 vía Samborondón SBC Office Center Piso 3 Of.22 - 24 - 25

Telf.: (5934) 2831200 / 2831240 **Celular:** 0994501929

e-mail: info@fachsa.com **Magic Jack:** 407-BUY-FACH

- Sellos de seguridad para todas las industrias con **ISO17712**
- Etiquetas de seguridad • Test de droga y alcohol • Termómetros de temperatura
- Termógrafos para contenedores, transportes y cámaras de refrigeración • Filtros de etileno
- Plataforma de trazabilidad RFID Código QR encriptado