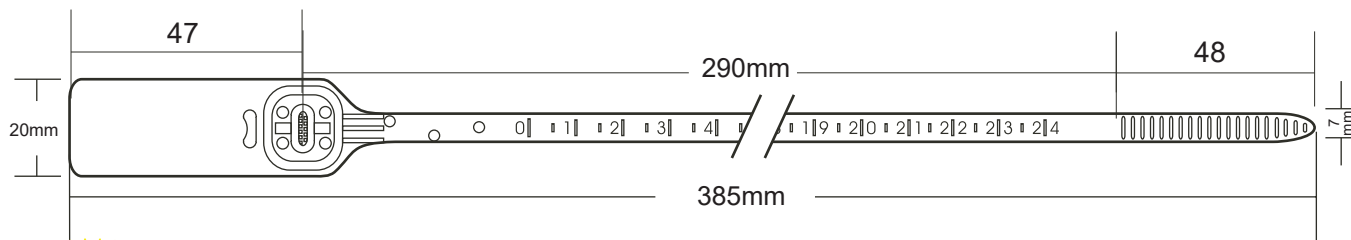




Visítenos en la web:
www.fachsa.com

Sello Plástico Model No. HS2100



ESPECIFICACIONES

Material

- Polietileno.
- Polipropileno y nylon.
- Mecanismo de bloqueo inserto.

Impresión

- Grabado láser del logo o nombre de la empresa.
- Numeración secuencial.
- También disponible con código de barras.

Paquete

- 100 piezas en la caja.
- 1000 piezas en un cartón.
- **Peso bruto:** 6,3 Kgs.
- **Peso neto:** 5,5 Kgs.
- **Medida:** 600*210*350 mm.

Color

- Disponible en varios colores



26 años de experiencia

Dirección:

Km. 1.5 vía Samborondón SBC Office Center Piso 3 Of.24-25

Telf.: (5934) 2831200 / 2831240

Celular: 0994501929 / **e-mail:** info@fachsa.com / **Magic Jack:** 407-BUY-FACH

- Sellos de seguridad para todas las industrias con **ISOPAS17712**
- Plataforma de trazabilidad • Etiquetas de seguridad • Termógrafos para contenedores
- Termómetros de temperatura, tiempo y humedad • Pruebas de droga y alcohol